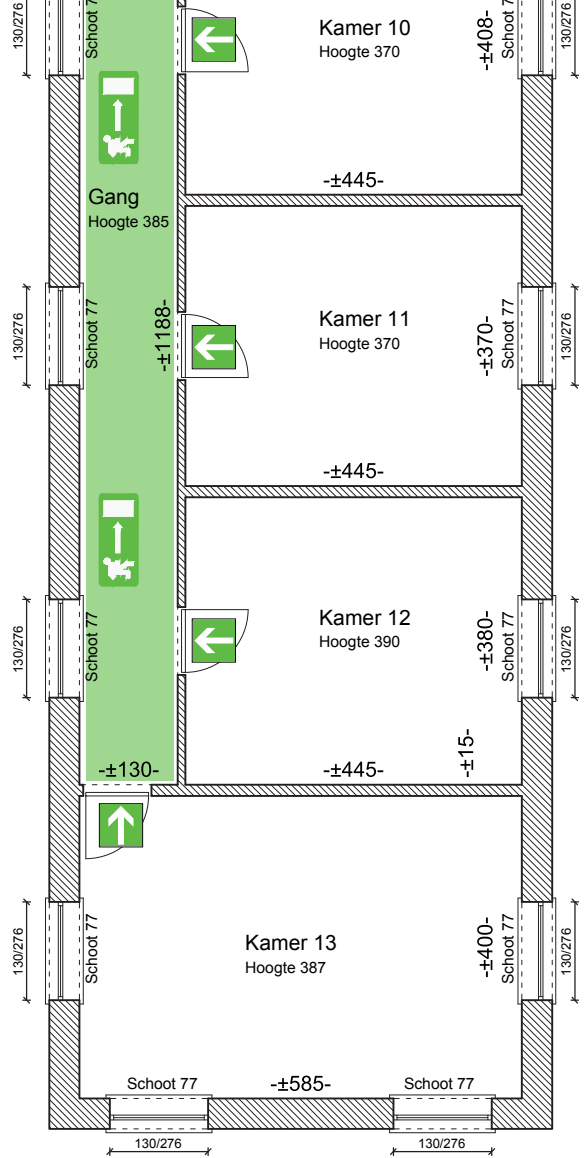


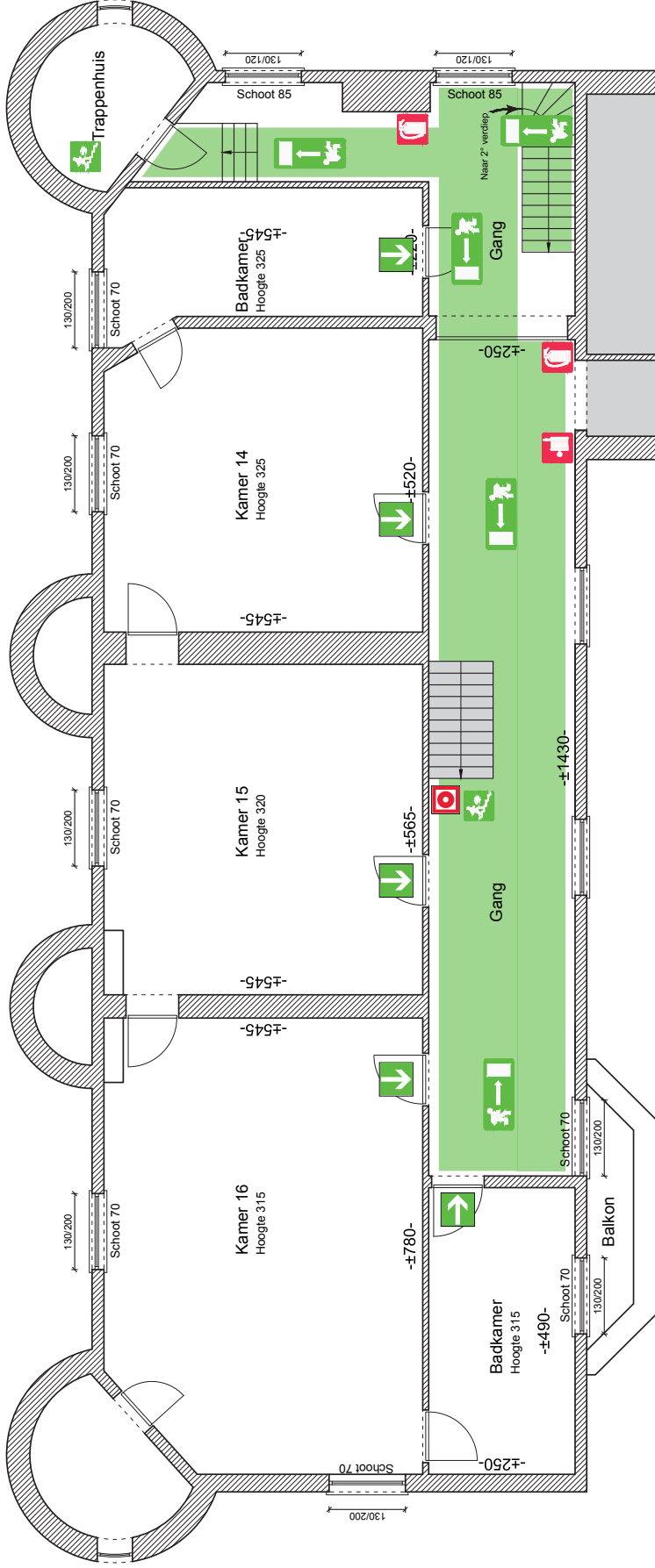


## Eerste verdiep lager deel



-  Vluchtweg
-  Nooduitgang
-  Uitgang
-  Vluchtweg via trap
-  E.H.B.O.
-  Telefoon voor redding en eerste hulp
-  Verzamelplaats
-  Blusapparaat
-  Blusslang
-  Blusdeken
-  Gevaarlijke elektrische spanning
-  Brandgevaarlijke stoffen
-  Hoofdingang gebouw
-  Ingang gebouw
-  Te volgen richting
-  Meldknop
-  Brandmeld centrale  
BMC

	Vluchtweg
	Nooduitgang
	Uitgang
	Vluchtweg via trap
	E.H.B.O.
	Telefoon voor redding en eerste hulp
	Verzamelplaats
	Blusapparaat
	Bluslang
	Blusdeken
	Gevaarlijke elektrische spanning
	Brandgevaarlijke stoffen
	Hoofdingang gebouw
	Ingang gebouw
	Te volgen richting
	Meldknop
	Brandmeld centrale BMC



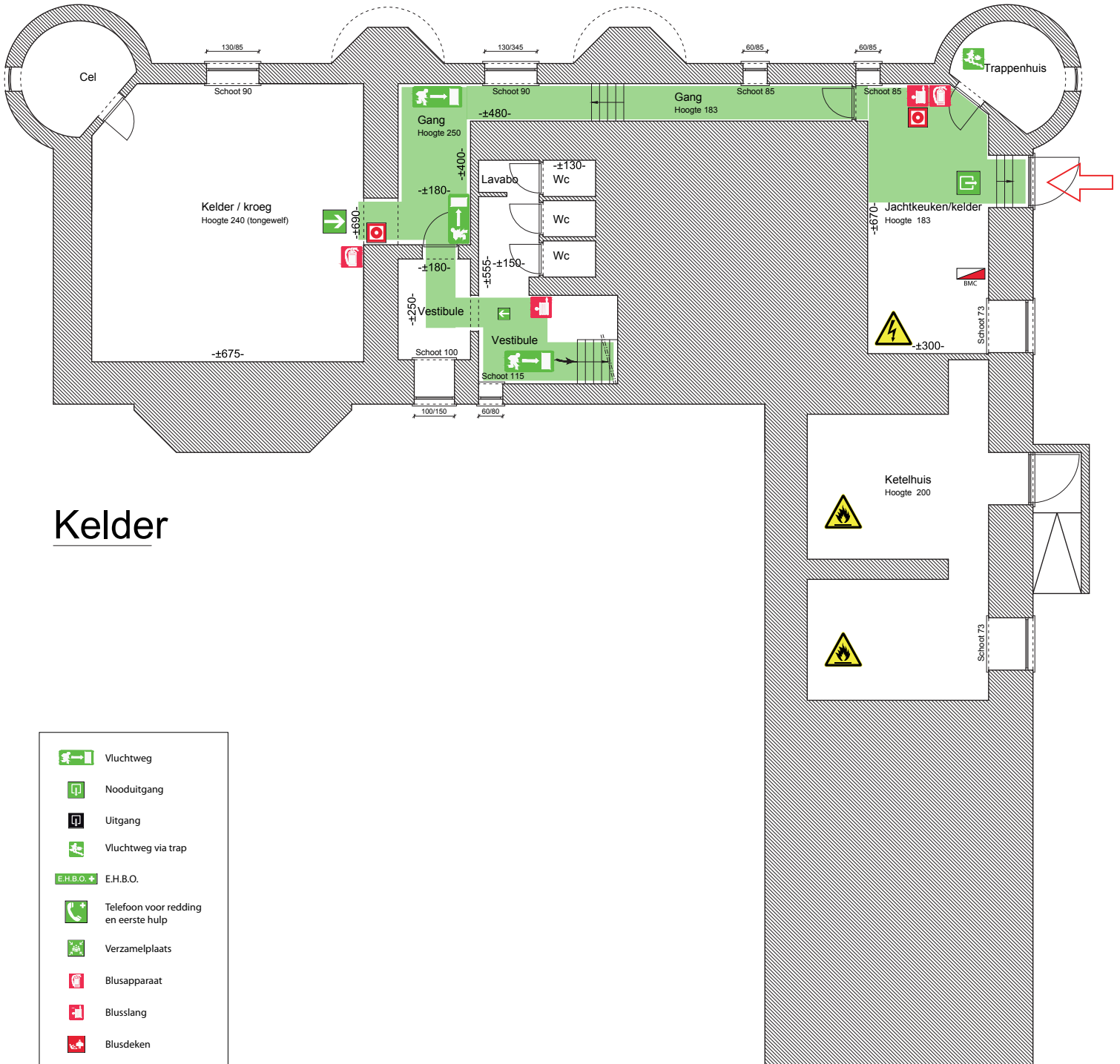
# Eerste verdiep

## hoger deel



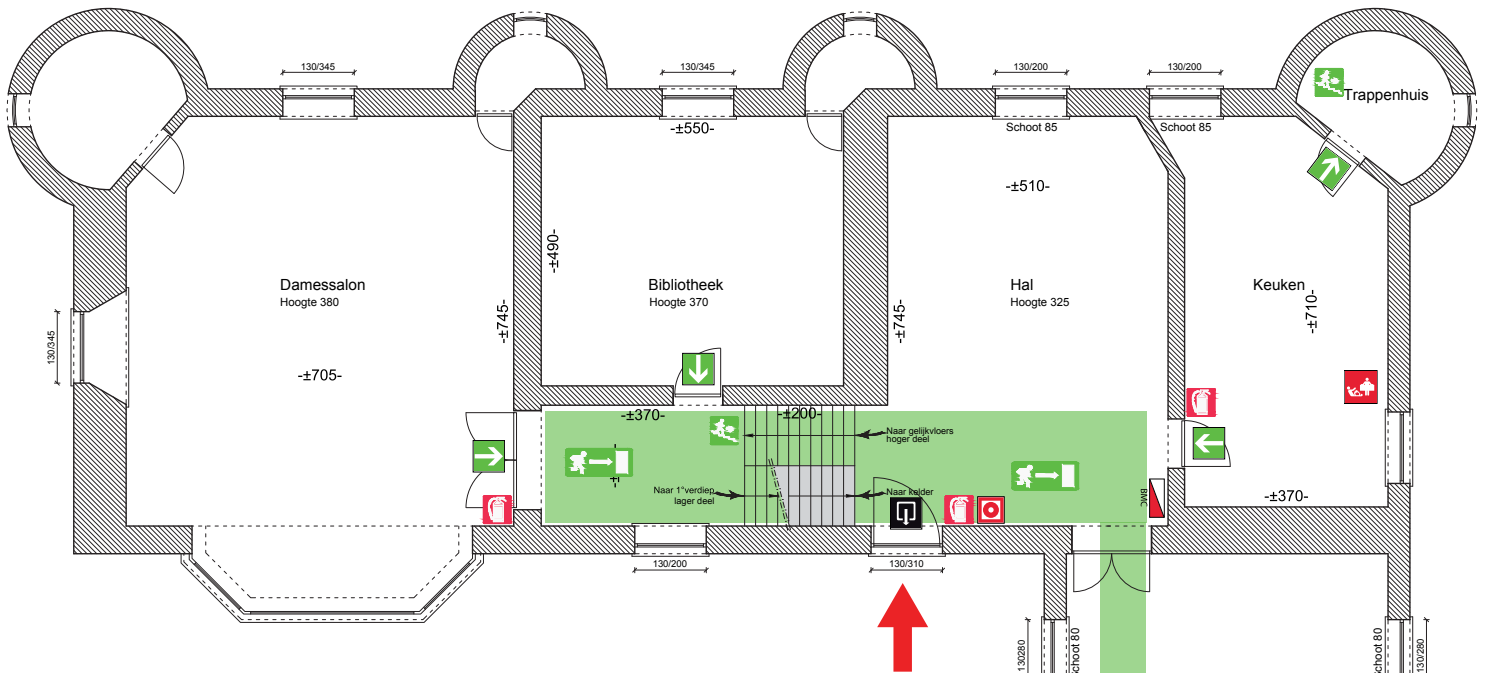
## Tweede verdieping

- |  |                                      |
|--|--------------------------------------|
|  | Vluchtweg                            |
|  | Nooduitgang                          |
|  | Uitgang                              |
|  | Vluchtweg via trap                   |
|  | E.H.B.O.                             |
|  | Telefoon voor redding en eerste hulp |
|  | Verzamelplaats                       |
|  | Blusapparaat                         |
|  | Blusslang                            |
|  | Blusdeken                            |
|  | Gevaarlijke elektrische spanning     |
|  | Brandgevaarlijke stoffen             |
|  | Hoofdingang gebouw                   |
|  | Ingang gebouw                        |
|  | Te volgen richting                   |
|  | Meldknop                             |
|  | Brandmeld centrale<br>BMC            |

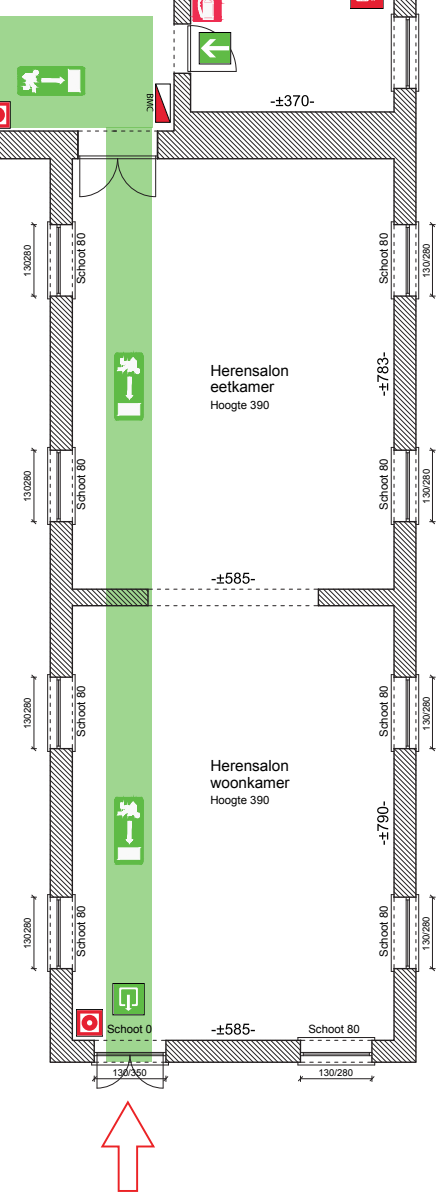


## Kelder

-  Vluchtweg
-  Nooduitgang
-  Uitgang
-  Vluchtweg via trap
-  E.H.B.O.
-  Telefoon voor redding en eerste hulp
-  Verzamelplaats
-  Blusapparaat
-  Blusslang
-  Blusdeken
-  Gevaarlijke elektrische spanning
-  Brandgevaarlijke stoffen
-  Hoofdingang gebouw
-  Ingang gebouw
-  Te volgen richting
-  Meldknop
-  Brandmeld centrale  
BMC

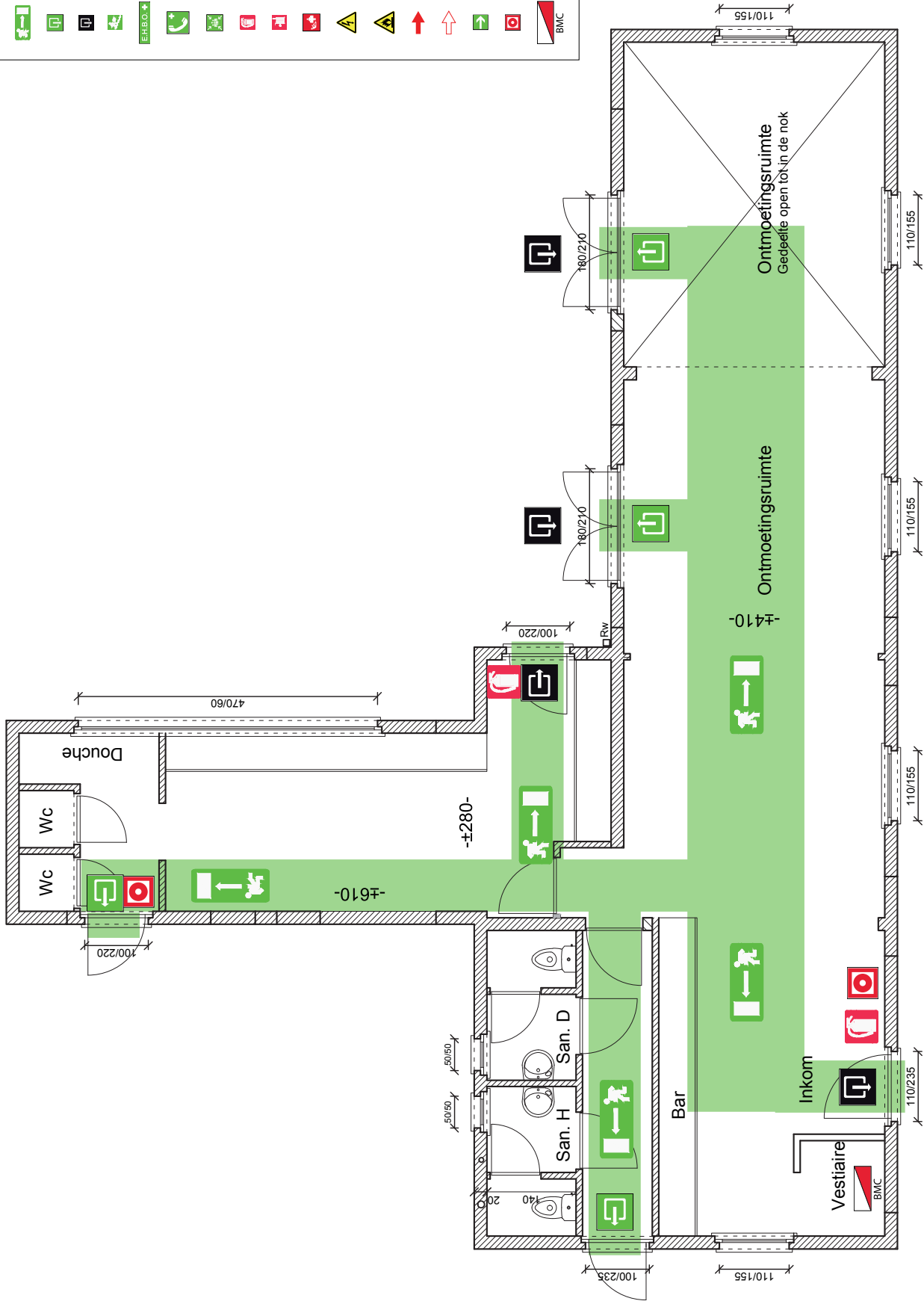


## Gelijkvloers + Geljkvloers hoger deel



-  Vluchtweg
-  Nooduitgang
-  Uitgang
-  Vluchtweg via trap
-  E.H.B.O. E.H.B.O.
-  Telefoon voor redding en eerste hulp
-  Verzamelplaats
-  Blusapparaat
-  Bluslang
-  Blusdeken
-  Gevaarlijke elektrische spanning
-  Brandgevaarlijke stoffen
-  Hoofdingang gebouw
-  Ingang gebouw
-  Te volgen richting
-  Meldknop
-  Brandmeld centrale  
BMC

	Vluchtweg
	Nooduitgang
	Uitgang
	Vluchtweg via trap
	E.H.B.O.
	Telefoon voor redding en eerste hulp
	Verzamelplaats
	Blusapparaat
	Bluslang
	Blusdeken
	Gevaarlijke elektrische spanning
	Brandgevaarlijke stoffen
	Hoofdingang gebouw
	Ingang gebouw
	Te volgen richting
	Meldkrop
	Brandmeld centrale



# Het koetshuis